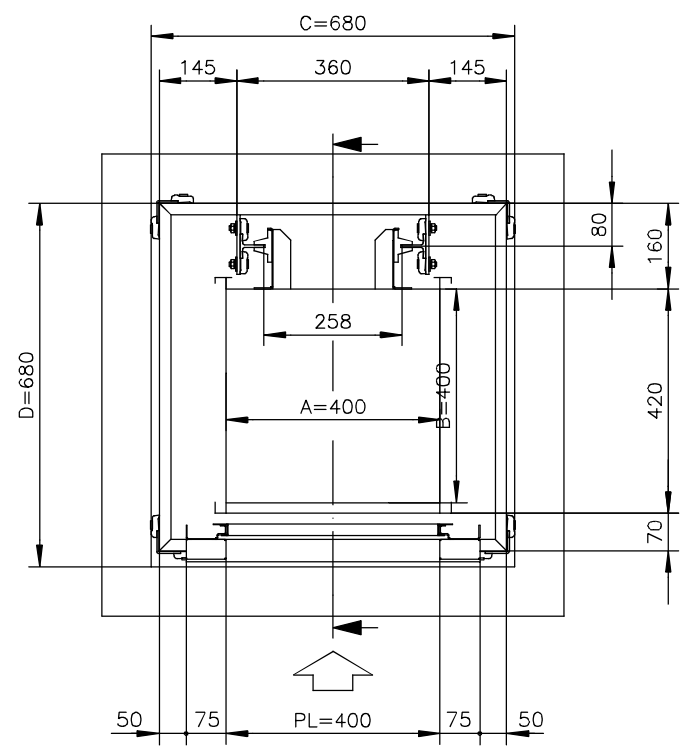
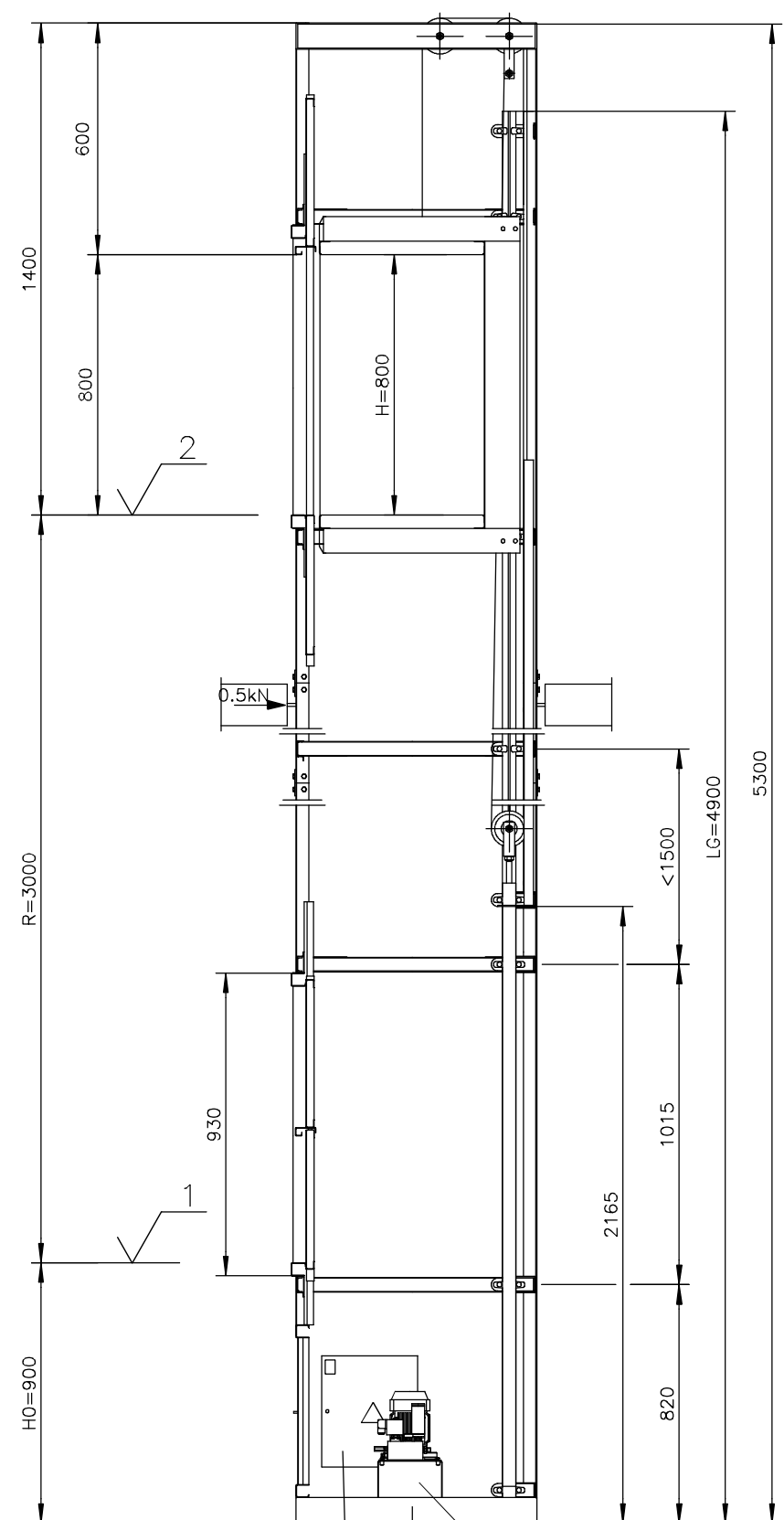


MODIFICATIONS			
IND.	DESCRIPTION	DATE	SIGNAT.

NOTES
A ET B, DIMENSIONS DE CABINE
H= HAUTEUR LIBRE CABINE
PL= PASSAGE LIBRE
HL= HAUTEUR LIBRE PORTE
C ET D, DIMENSIONS DE GAINE
R= COURSE
H <sub>0</sub> = HAUTEUR ALLÈGE
LG= LONGUEUR DE GUIDES



SECTION SANS ÉCHELLE  
 COFFRET DE MANŒUVRE 400x300x150  
 CENTRALE HYDRAULIQUE 200x300x420

CARACTÉRISTIQUES GÉNÉRALES	
CHARGE UTILE	50 Kg
COURSE	3000 mm.
Ne. D'ARRÊTS	2
VITESSE	0,35 m/s
CARACTÉRISTIQUES ELECTRIQ.	
TENSION	230V 1~50Hz
PUISSANCE	0,55 KW
C DÉMARRAGE	15 A
C NOMINAL	4,8 A

ÉCHELLE:	DATE	SIGNATURE
1/10		
S/E		

PROELEVATION

DIM. mm.	TITRE:	REF.
EUROP.	PLAN D'INSTALLATION MINI MONTE-CHARGE	