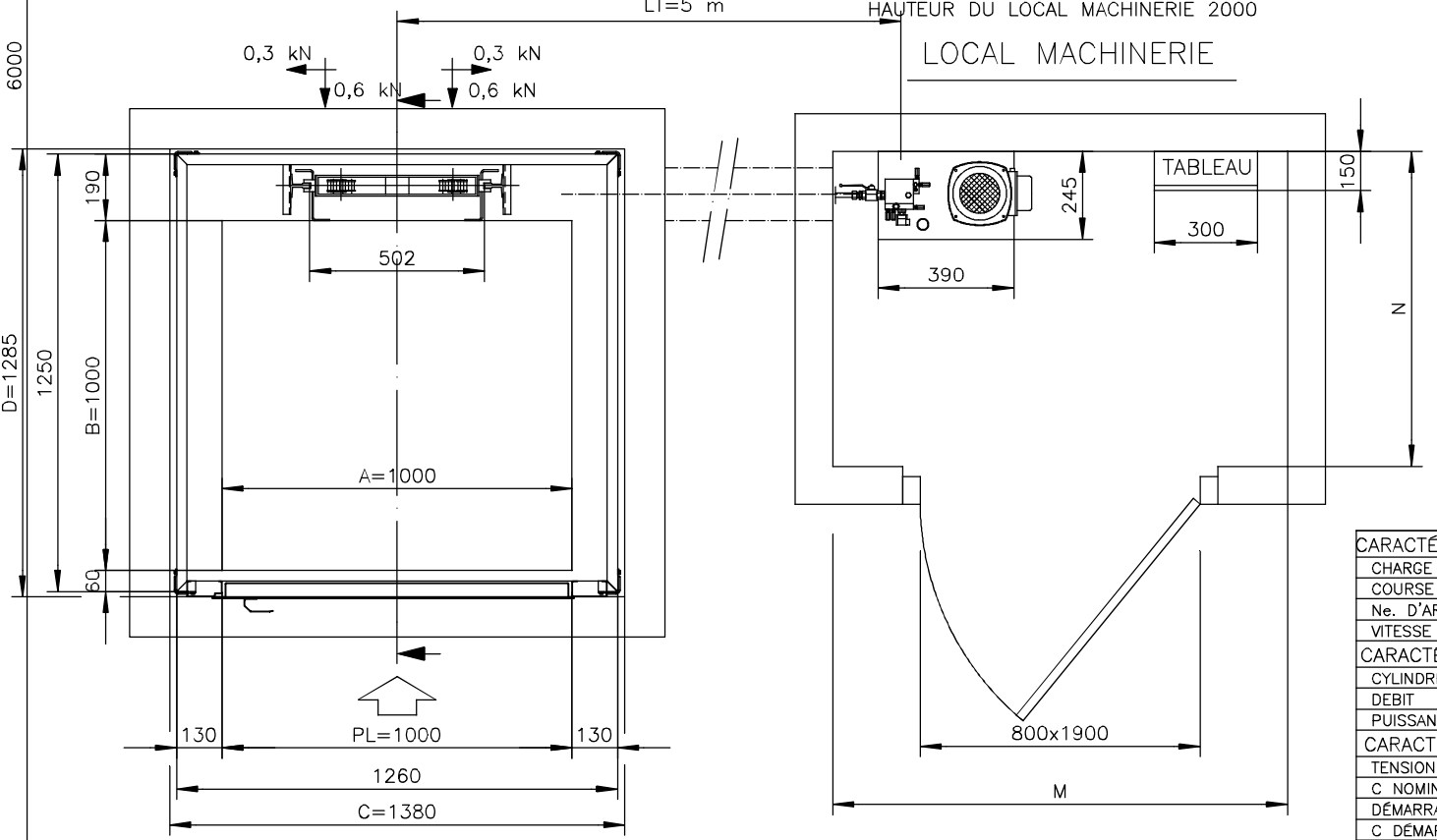
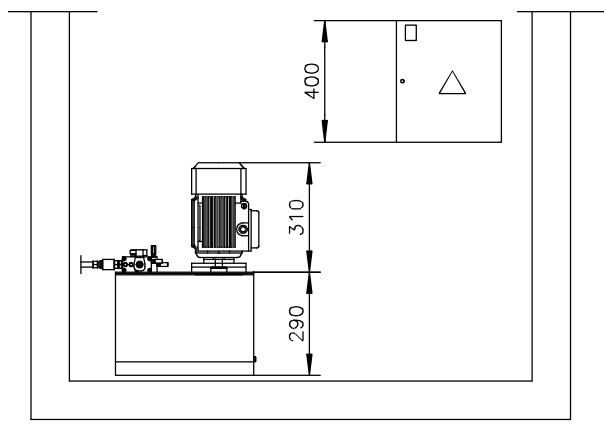


MODIFICATIONS			
IND.	DESCRIPTION	DATE	SIGNAT.

NOTES	
A y B,	DIMENSIONS DE CABINE
C y D,	DIMENSIONS DE GAINE
M y N,	DIMENSIONS LOCAL MACHINERIE
F=	FOSSE
R=	COURSE
H=	HAUTEUR SOUS DALLE
LC=	LONGUEUR VERIN FERMÉ
LG=	LONGUEUR DE GUIDES
PL=	PASSAGE LIBRE
RC=	COURSE VERIN
AC=	FIXATION VERIN
AP=	FIXATION DU PILIER SOUS VERIN
HC=	HAUTEUR LIBRE CABINE
HP=	HAUTEUR LIBRE PORTE
LP=	LONGUEUR DU PILIER SOUS VERIN
LT=	LONGUEUR DE LA CANALISATION



CARACTÉRISTIQUES GÉNÉRALES	
CHARGE UTILE	200 Kg
COURSE	3000 mm.
Ne. D'ARRÊTS	2
VITESSE	0.2 m/s
CARACTÉRISTIQUES EQUIPE H.	
CYLINDRE	40
DEBIT	7,5
PUISSANCE	1,5 KW
CARACTÉRISTIQUES ELECTRIQ.	
TENSION	230V 1~50Hz
C NOMINAL	A
DÉMARRAGE	Direct
C DÉMARRAGE	A

ÉCHELLE:	DATE	SIGNATURE
1/15		
S/E		
DIM. mm.	TITRE:	
EUROP.	PLAN D'INSTALLATION MINI MONTE-CHARGE	

PROELEVATION

REF.

SECTION
SANS ÉCHELLE

PLAN D'INSTALLATION
MINI MONTE-CHARGE